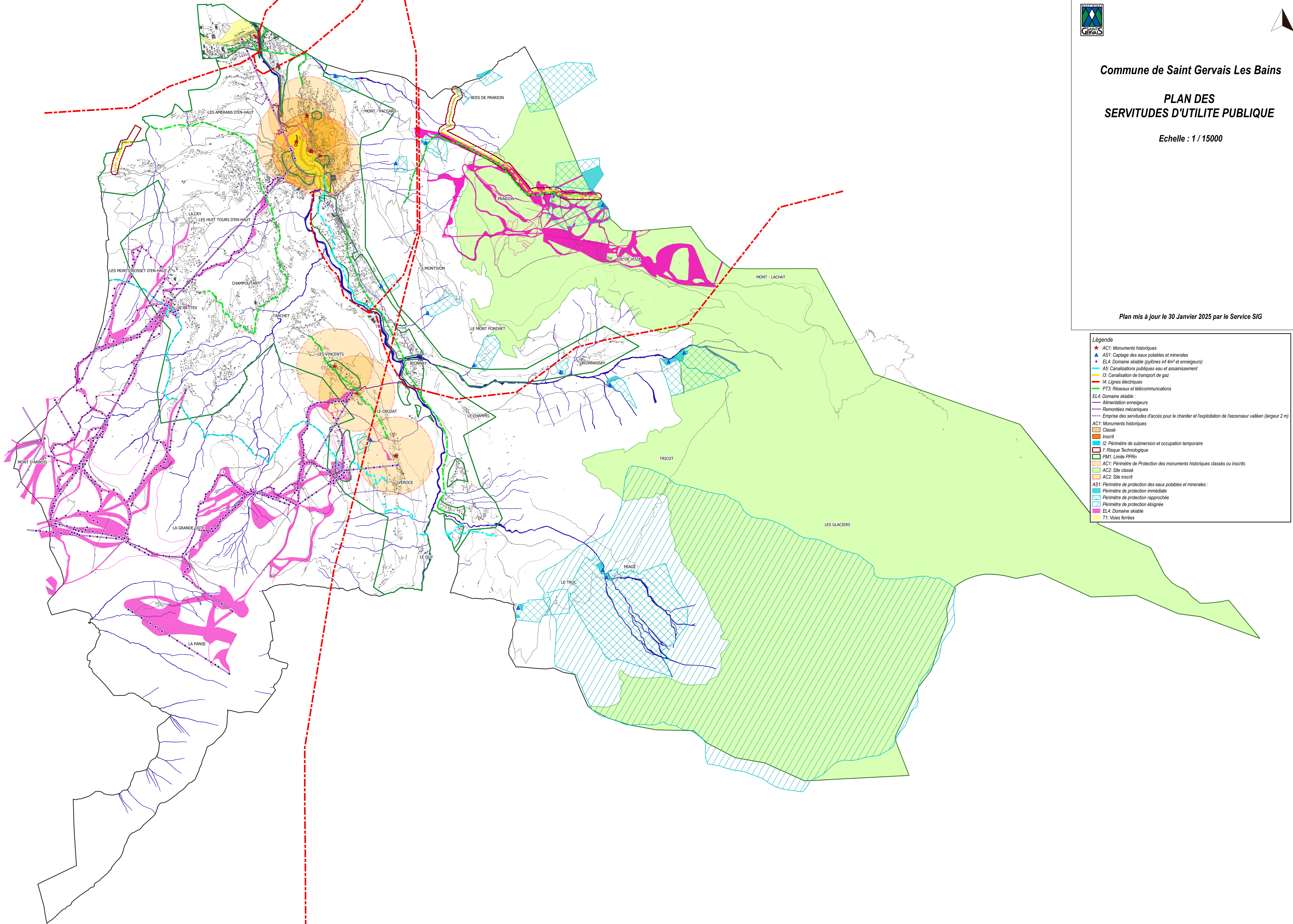


Commune de Saint Gervais Les Bains

# PLAN DES SERVITUDES D'UTILITE PUBLIQUE

Echelle : 1 / 15000

Plan mis à jour le 30 Janvier 2025 par le Service SIG



**Légende**

- ★ AC1: Monuments historiques
- ▲ AS1: Captage des eaux potables et minérales
- EL4: Domaine skiable (pylônes inf 4m<sup>2</sup> et enneigeurs)
- A5: Canalisations publiques eau et assainissement
- I3: Canalisations de transport de gaz
- I4: Lignes électriques
- PT3: Réseaux et télécommunications
- EL4: Domaine skiable :
  - Alimentation enneigeurs
  - Remontées mécaniques
- Emprise des servitudes d'accès pour le chanter et l'exploitation de l'ascenseur valléen (largeur 2 m)
- AC1: Monuments historiques
  - Classé
  - Inscrit
- I2: Périmètre de submersion et occupation temporaire
- I: Risque Technologique
- PM1: Limite PPRn
- AC1: Périmètre de Protection des monuments historiques classés ou inscrits
- AC2: Site classé
- AC2: Site inscrit
- AS1: Périmètre de protection des eaux potables et minérales :
  - Périmètre de protection immédiate
  - Périmètre de protection rapprochée
  - Périmètre de protection éloignée
  - EL4: Domaine skiable
  - T1: Voies ferrées