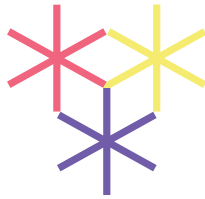


Inauguration le 2 juin 2017

2KM3



Saint-Gervais
contemporary art
platform

DOSSIER DE PRESSE

Relations avec la presse

Lorraine Hussenot

lohussenot@hotmail.com

+33 (0) 1 48 78 92 20 / +33 (0) 6 74 53 74 17

**SAINTS
GERVAIS**

Hôtel de Ville
50 avenue du Mont d'Arbois
F-74170 Saint-Gervais les bains
+33(0)4 50 47 75 66
www.saintgervais.com
2km3@saintgervais.com

avec le soutien amical de

agnès b.



SOMMAIRE

4.....	Éditorial
5.....	Saint-Gervais Mont-Blanc
6.....	Communiqué de presse
10.....	Les artistes sélectionnés
32.....	Les mécènes et partenaires
33.....	Inauguration le 2 juin 2017
34.....	Informations pratiques



ÉDITORIAL

C'est avec enthousiasme que j'ai le plaisir de vous présenter le dernier projet culturel de Saint-Gervais Mont-Blanc : la transformation du parking souterrain du centre ville en espace artistique permettant au public de découvrir les œuvres inédites d'artistes internationalement reconnus.

Fort de l'expérience et du succès du KILL ART FACTORY, festival d'art urbain, et la réalisation par les artistes Irsut et Zoer d'une fresque géante au cœur de Saint-Gervais reproduisant la photo originale du premier atterrissage d'un aéronef au col du Dôme, sous le toit de l'Europe, je suis aujourd'hui fier de vous présenter le grand projet d'art urbain qui va être réalisé au printemps 2017 à Saint-Gervais, baptisé 2KM3, Saint-Gervais contemporary art platform.

Entièrement financé grâce au mécénat, rassemblant les bénévoles de notre Commune pour réaliser les travaux de préparation, 2KM3 Saint-Gervais contemporary art platform est une aventure collective qui contribuera à faire de la Commune de Saint-Gervais un lieu incontournable de l'art contemporain.

Jean-Marc Peillex,
Maire de Saint-Gervais
Vice-président du Conseil départemental de la Haute-Savoie

SAINT-GERVAIS MONT-BLANC

Du style et du caractère au pied du Mont-Blanc

La Commune de Saint-Gervais « abrite » une partie du massif du Mont-Blanc et son sommet (4808.73 m) dont elle est la voie d'accès la plus directe.

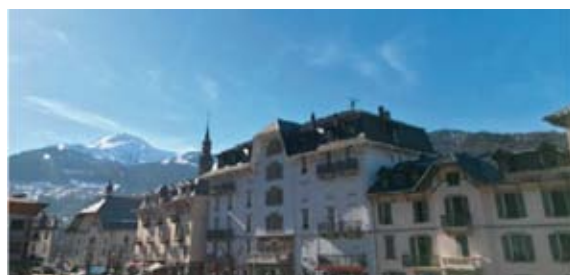
Le toit de l'Europe domine ses quatre villages, ses deux domaines skiables et son établissement thermal. Destination 4 saisons, en hiver le domaine Évasion Mont-Blanc s'ouvre aux portes de Saint-Gervais et déroule ses 445 km de pistes entre les sapins.

Le domaine du Prarion séduit quant à lui grâce à son accès singulier par le Tramway du Mont-Blanc, train à crémaillère le plus haut de France. En été, la station de Saint-Gervais offre toute une palette d'activités : randonnée, parc aventure, cyclotourisme, VTT, escalade, saut à l'élastique, parapente, alpinisme.

Le Tramway du Mont-Blanc permet aux alpinistes et aux randonneurs d'accéder au Nid d'Aigle à 2 372 m, au pied du glacier de Bionnassay et au départ de la « voie royale » d'accès au Mont-Blanc.

Première station thermale de montagne, Saint-Gervais acquiert dès le XIX^{ème} siècle un renom international et devient une destination touristique de prestige avec ses palaces, ses parcs et son casino.

Reconnus pour les vertus de son eau, les Bains du Mont-Blanc perpétuent la tradition et offrent un cadre propice au bien-être et à la sérénité. Saint-Gervais, plus qu'une station, c'est un art de vivre la montagne où chalets et fleurons de l'architecture de la belle époque se côtoient pour une identité unique à l'atmosphère magique.





Une plateforme d'art contemporain à Saint-Gervais Mont-Blanc

Le 2 juin 2017, Saint-Gervais Mont-Blanc inaugurerà 2KM3 Saint-Gervais contemporary art platform, une plateforme monumentale et inédite pérenne dédiée à l'art contemporain urbain. Le parking souterrain, situé au cœur de la ville, sera transformé en un gigantesque musée alternatif gratuit, ouvert 365 jours par an, 24 heures sur 24. Sur une initiative du maire, Monsieur Jean-Marc Peillex, et sous le commissariat d'Hugues Chevallier, président de l'association Kill Art Factory et de l'artiste Frédéric Battle (Zoer), 12 artistes français et étrangers internationalement reconnus ont été invités à investir les 11 niveaux du parking ainsi qu'une partie de sa façade extérieure. Ils interviendront du 15 au 31 mai. Cet événement, unique en son genre, s'inscrit dans la lignée du Lasco Project du Palais de Tokyo, ouvrant la voie à une nouvelle manière d'intégrer l'art dans la ville, dans son paysage architectural. Il fait de Saint-Gervais une nouvelle destination culturelle incontournable.

Avec des installations de : Elian Chali (Argentine), Étienne de Fleurieu (France), Felipe Pantone (Argentine), Jaw (France), Roids (Grande-Bretagne), SatOne (Venezuela), Sobekcis (Serbie), Sten & Lex (Italie), Swiz (France), Zoer & Velvet (Die_Cast) (Espagne - France).

2KM3 est la contraction de deux mille mètres cubes, soit le volume avec lequel chaque artiste devra composer. Chacun d'eux se verra attribuer un étage, soit 450 m² de mur et 500 m² de plafond. Sans contrainte de médium, les artistes devront composer avec le lieu, avec ses brisures visuelles, ses astreintes spatiales et ses axes de déambulation, leur seule obligation étant de proposer une œuvre in situ, considérant le volume dans sa globalité, soit 2000 m³ par étage.

COMMUNIQUÉ DE PRESSE

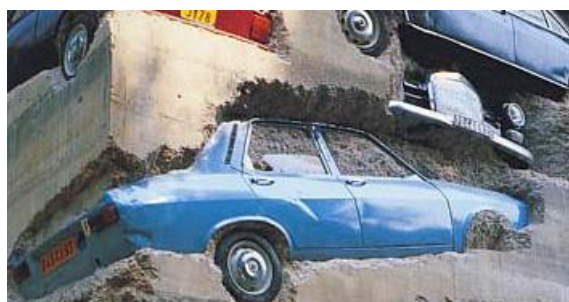
Hormis durant la réalisation, le lieu restera à la portée de ses usagers, et conservera sa fonction première. Les habitants de la Commune seront partie intégrante de l'œuvre puisqu'en garant leur véhicule au sein de cet espace, ils introduiront un élément dans sa composition d'ensemble. La présence des artistes pendant près d'un mois sera également l'occasion de créer du lien, du dialogue et d'observer l'acte de création.

L'automobile, depuis son invention, n'a cessé d'inspirer les artistes. Pour les futuristes, à Turin, aux premières loges de l'innovation automobile, elle incarne le progrès et la modernité. Elle est représentée rapide, énergique, libre (Luigi Russolo, *Automobile in corsa*, 1912-13). Au fil des années, elle a été produite massivement et est entrée dans notre quotidien, en art, elle devient métaphore sociale et politique (Francis Alÿs, *Rehearsal I (El Ensayo)*, Tijuana 1999-2001).

La ranger, l'ordonner, la « parquer » convie inévitablement Arman qui avec *Long Term Parking* accumule et pérennise une soixantaine de véhicules. Cette œuvre est l'illustration de l'esthétique d'une période donnée mais aussi image d'expansion.

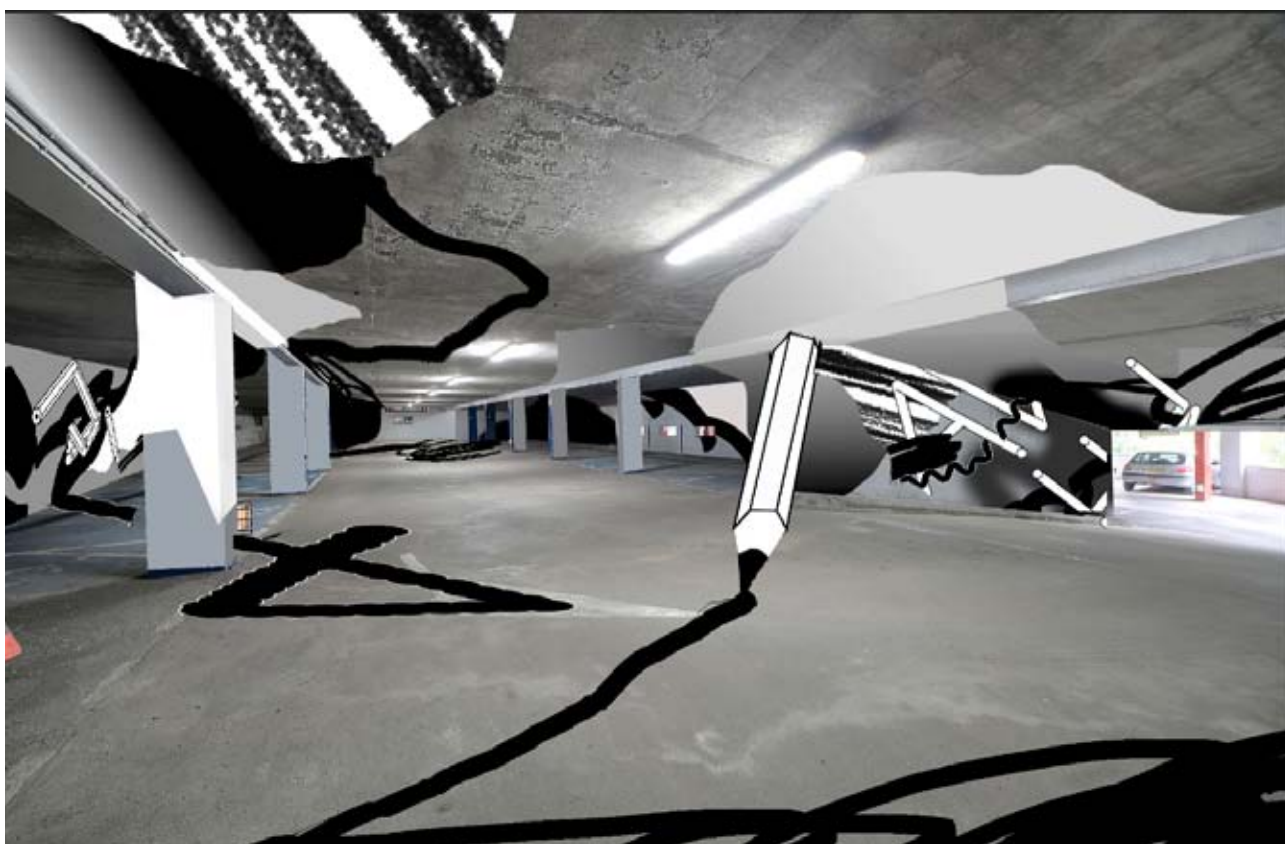
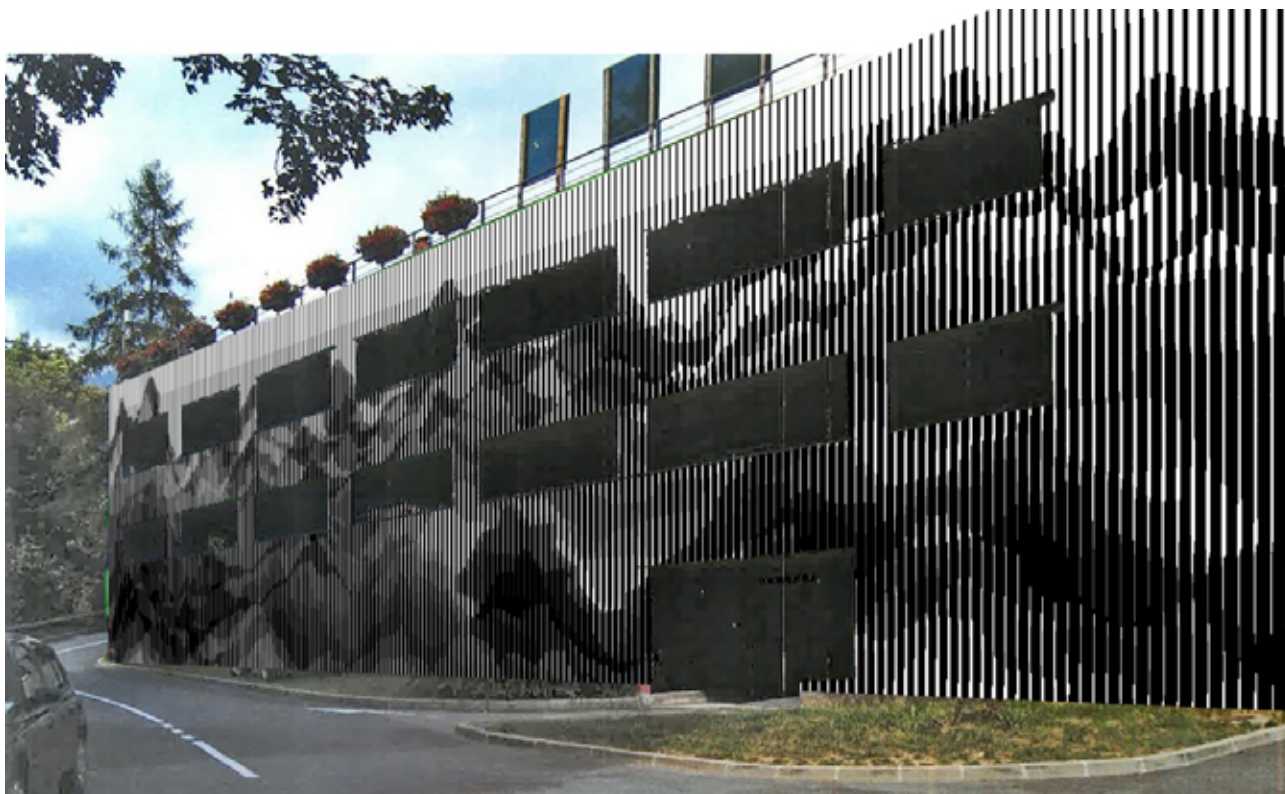
César la compresse, accélère sa consommation, quand Calder, Lichtenstein, Frank Stella ou Warhol peignent des automobiles de course

>





1 : Vue d'un étage existant
2 : Esquisse d'avant-projet, Zoer



3 : Esquisse d'avant-projet façade, Sten & Lex
4 : Esquisse d'avant-projet, Roids



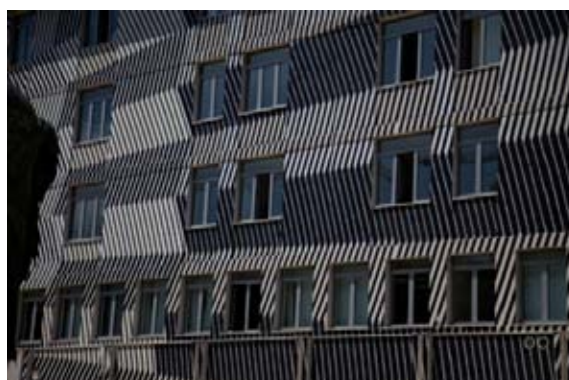
LES ARTISTES SÉLECTIONNÉS

Mécène : GROSSET-JANIN
Façade extérieure

STEN & LEX

Sten (né en 1982, Rome) et Lex (né en 1982, Taranto), connus sous le nom Sten & Lex, sont deux artistes de rue italiens. Sten & Lex ont commencé à faire des pochoirs dans la rue en 2000. Aujourd'hui, leur travail fait partie du paysage urbain de Londres, Paris, Barcelone, New York, Shanghai et de leur ville natale Rome. Sten & Lex sont considérés par beaucoup comme les pionniers du « Stencil Graffiti » en Italie. Tout leur travail résulte d'un chemin individuel qu'ils ont développé loin de l'académie d'art et des institutions. Le duo est connu pour avoir introduit la technique du pochoir en demi-teinte. Leur travail, d'une grande finesse, se compose d'un réseau de milliers de lignes. La particularité de leur technique réside dans le fait de coller de grandes impressions noir et blanc directement sur la surface, puis de découper à même le mur afin de créer des réserves qui seront remplies de peinture. Ils peindront la façade arrière du parking durant 20 jours.

<https://stenlex.net>







2KM3

Saint-Gervais
contemporary art
platform

Mécène : SEMCODA
Étage 1 – A1

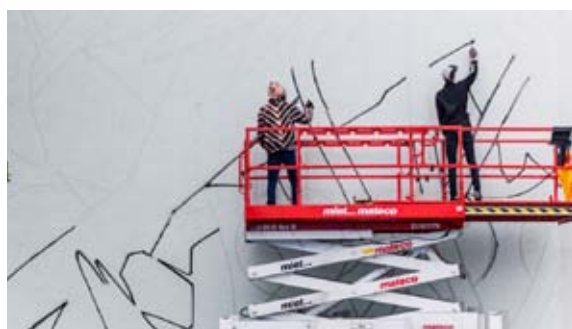
SOBEKCIS

Frères jumeaux serbes, Sobek et Kcis forment le duo artistique Sobekcis, réputé pour son art de rue synchronisé, aux couleurs et formes explosives. Ivan et Nikola Gajic sont nés et ont grandi à Belgrade, en Serbie.

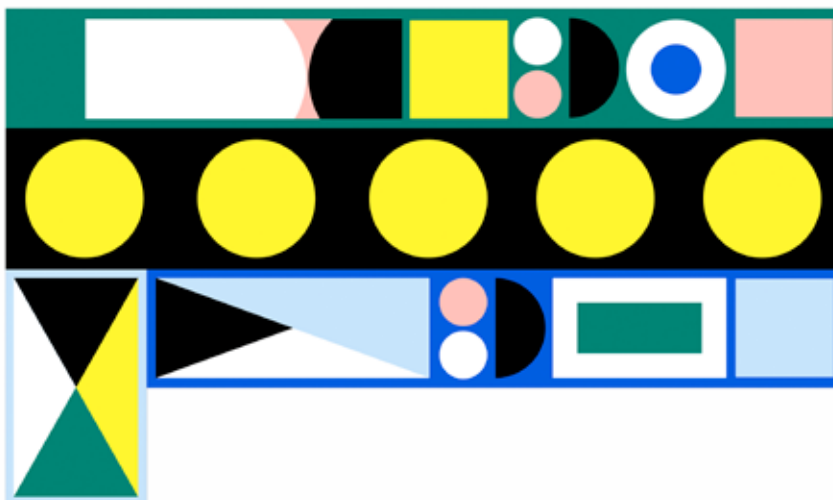
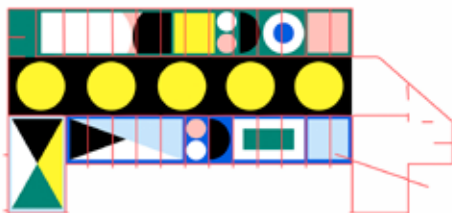
Ils ont découvert le graffiti en 2005, en se promenant dans leur quartier natal.

La caractéristique pour les jumeaux dans leur art est la combinaison d'éléments figuratifs et abstraits. Les Sobekcis sont appelés les Os Gemeos (jumeaux brésiliens très réputés) des Balkans précisément pour leur fusion parfaite du graphique et des illustrations, saturée par des couleurs vives et audacieuses.

Les frères Gajic ont déménagé à Vienne pour suivre des études d'art. C'est en Autriche qu'ils ont commencé à se faire remarquer, à voyager et à vivre de leur peinture.



sobekcis.tumblr.com



Esquisse d'avant-projet 2KM3, Sobekcis



Mécène : CARRÉ D'OR
Étage 2 – A2

ROIDS

Roids MSK est un artiste et typographe britannique.

Diplômé du Camberwell College of Art de Londres, il a très tôt rejoint l'un des plus célèbres collectifs de street-artists, le MSK, qui réunit des personnalités de la scène urbaine connues dans le monde entier tels Revok, Rime, Sever, ou encore Retna.

Pendant plus de 10 ans, Roids a expérimenté le graffiti dans sa ville natale de Londres, sur les murs et dans le métro. C'est à partir de 2008 que son travail a pris une dimension internationale, si bien qu'en 2011, il est cité dans le magazine Forbes comme l'un des plus importants artistes de moins de 30 ans ! Roids puise une grande partie de son influence dans l'univers graphique japonais, et chez des artistes comme Tadanori Yokoo ou Katsuhiko Otomo, le créateur d'Akira. Il est également très inspiré par l'art numérique, la typographie et la nostalgie des années 1980 et 1990.



Esquisse d'avant-projet 2KM3, Roids 2017

www.facebook.com/Roid-MSK





2KM3

Saint-Gervais
contemporary art
platform

Mécène : NEXALIA
Étage 3 – B1

SATONE

Rafael Gerlach, alias SatOne, est un artiste et illustrateur diplômé en design graphique. Originaire du Venezuela, il vit et travaille aujourd'hui à Munich. Dès son plus jeune âge, SatOne voue une passion pour le graffiti. C'est en 1991 qu'il commence à développer son propre style. L'artiste fusionne le design graphique, le graffiti et la peinture abstraite et mélange des formes géométriques et des champs de couleurs abstraites pour former des kaléidoscopes éblouissants. Ses œuvres ont un caractère hypnotique ; il faut prendre de la distance afin d'en distinguer les contours, de rassembler les éléments de l'abstraction. En créant des œuvres à mi-chemin entre futurisme et abstraction, SatOne cherche à représenter l'étrange, l'indéterminé et s'affranchit des barrières de la composition et du sujet.



www.satone.de





2KM3

Saint-Gervais
contemporary art
platform

Mécène : CONSEIL DÉPARTEMENTAL DE LA HAUTE-SAVOIE
Étages 4 & 5 – B2 & C1

FELIPE PANTONE

Né à Buenos Aires, Felipe Pantone, alias Pant, passe son adolescence en Espagne. Puis il part suivre des études d'art en Angleterre, qu'il arrêtera rapidement pour se consacrer à l'exploration urbaine et la pratique du graffiti. À la confluence entre graffiti, typographie et abstraction, son art suggère une autre manière d'appréhender l'art urbain.

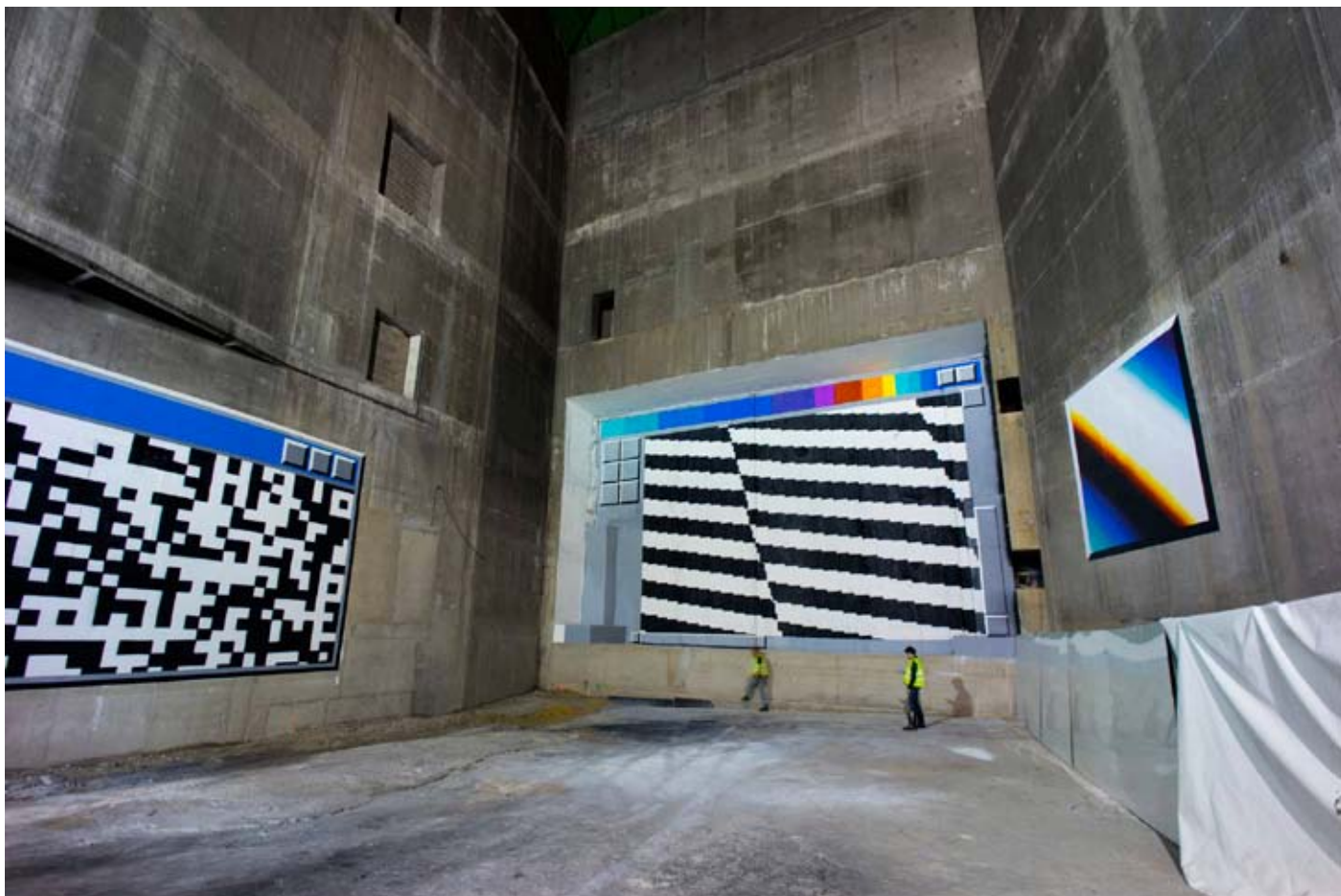
Sa technique inimitable est un savant mélange entre graffiti traditionnel et technologie numérique, l'artiste n'hésitant pas à employer des logiciels de dessin en 3D, la découpe laser pour la création de ses œuvres, afin d'obtenir un dessin ultra-précis.

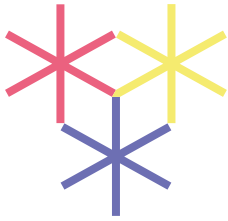
Mêlant art cinétique, art visuel et abstraction, il nous interroge sur la rapidité avec laquelle les nouvelles technologies évoluent et nous entraînent dans un tourbillon d'informations visuelles aliénantes. L'utilisation de couleurs vives et métalliques, contrastant avec le duo omniprésent de noir et blanc, renforce l'effet psychédélique de ses compositions.

De Paris à Mexico, d'Osaka à Lisbonne, en passant par la Palestine, les créations XXL de Felipe Pantone sont visibles sur les murs du monde entier.



<https://www.felipepantone.com>





2KM3

Saint-Gervais
contemporary art
platform

Mécène : DOCTEGESTIO
Étage 6 – C2 (ZOER)

Mécène : BABILOU
Étage 7 – D1 (VELVET)

ZOER & VELVET (Die_Cast)

Le duo d'artistes Die_Cast se compose de Frédéric (Zoer), catalan, et du Français Matthieu (Velvet). Ils se sont rencontrés lors de leurs études de Design Industriel au début des années 2000. Ayant pratiqué ensemble le graffiti traditionnel de façon soutenue, ils ont en parallèle développé leur apprentissage de la peinture classique. Le duo fait intervenir l'objet au centre de sa réflexion sur les mouvements humains, les comportements sociaux. Leur travail de la couleur, sophistiqué, véhicule le sentiment, la nostalgie, l'empreinte du temps et des phantasmes. Depuis 2010, leurs immenses peintures investissent les façades du Mexique, de Russie, d'Asie du Sud-Est, d'Europe de l'Est et des États-Unis. Après une première exposition curatée par Takashi Murakami à Tokyo en avril 2015, ils continuent de collaborer avec la Kaikaikiki au travers de leur exposition solo BLAS ainsi que dans un dialogue avec Maurizio Cattelan lors de l'exposition Juxtapoz X Superflat à Seattle en 2016.

www.zoerism.com

www.instagram.com/die_cast_studio

www.instagram.com/zoerism

www.instagram.com/velvetcsx







Zoer & Velvet. Maillé Zébré. Acrylique sur bateau de guerre. Nantes France 2015





2KM3

Saint-Gervais
contemporary art
platform

Mécène : SEMCODA
Étage 8 – D2

ELIAN CHALI

Originaire d'Argentine, Elian Chali est né en 1988 et a grandi à Córdoba, où il vit toujours aujourd'hui. Adolescent, il découvre le street-art à travers la pratique du graffiti.

Elian Chali s'est fait connaître d'abord en Argentine, puis dans le monde entier par son style abstrait et très graphique qui ne laisse personne indifférent.

Utilisant des couleurs primaires et un vocabulaire de formes simples, il crée des compositions géométriques vibrantes, superposant des aplats colorés, se jouant de la perspective, tout en ménageant une certaine cohérence entre l'œuvre et son environnement.

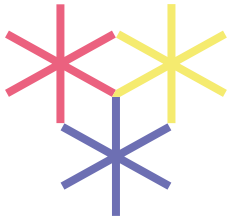
Il aime jouer avec les textures et les ornements des murs sur lesquels il peint, la peinture venant gommer les reliefs des bâtiments et invitant le spectateur intrigué à regarder avec précision

l'ensemble des détails de l'architecture ainsi figée.

Elian Chali, qui pratique également la peinture en atelier et la photographie, est aussi un militant actif de l'art urbain en Argentine où il dirige la Kosovo Gallery à Córdoba.







2KM3

Saint-Gervais
contemporary art
platform

Mécène : STBMA
Étage 9 – E1

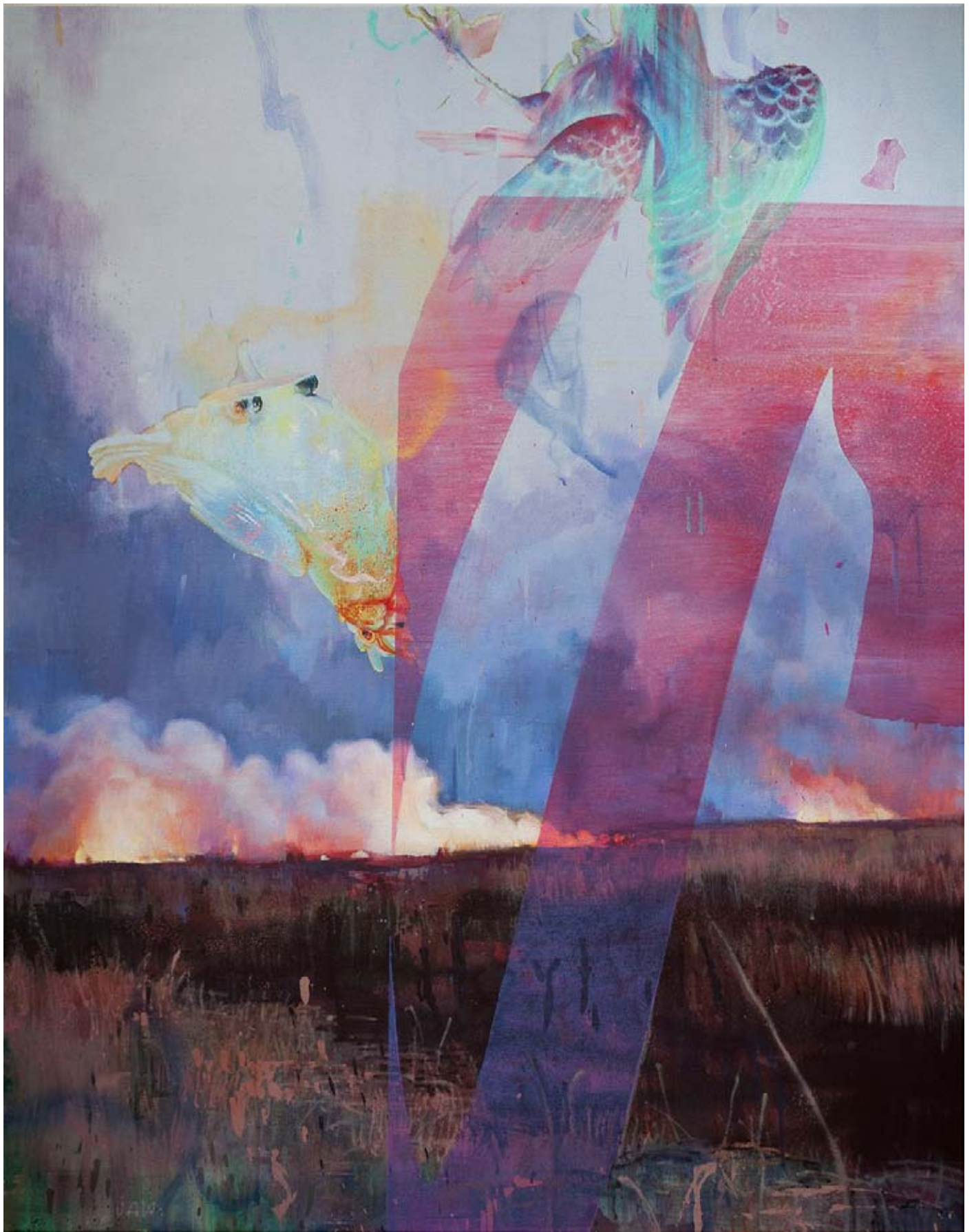
JAW

Né à Reims en 1982, Jaw grandit entre l'Algérie et le sud de la France où il découvre le graffiti. Passionné par ce mouvement alors en pleine ébullition, il parcourt le paysage urbain à la recherche de nouveaux supports à peindre, développant un style qui mêle typo, illustration, photographie, réalisme et abstraction. Après avoir suivi à Marseille des études supérieures en communication visuelle, il rejoint en 2003 le groupe Da Mental Vaporz, collectif d'artistes avec lequel il réalise des expositions ambitieuses. En 2014, après deux années passées en Australie, il s'installe à Berlin et recentre son attention sur l'atelier, où il développe un travail plus intime sur toile. Patiemment, il s'éloigne (sans la renier) de la technique, cherche un trait plus libre, joue avec les hasards de l'acte de peindre. Ce qui l'amène à s'éloigner de l'illustration et à s'aventurer vers l'abstraction. « Ce que je recherche aujourd'hui en peignant, c'est un équilibre entre peinture figurative et chaos abstrait, le point de rencontre entre les deux, la confrontation et ce qui en sort.

www.jawone.com

Savoir où je vais mais aussi chercher dans le geste spontané, la possibilité de la surprise, l'irruption de l'imprévu.»







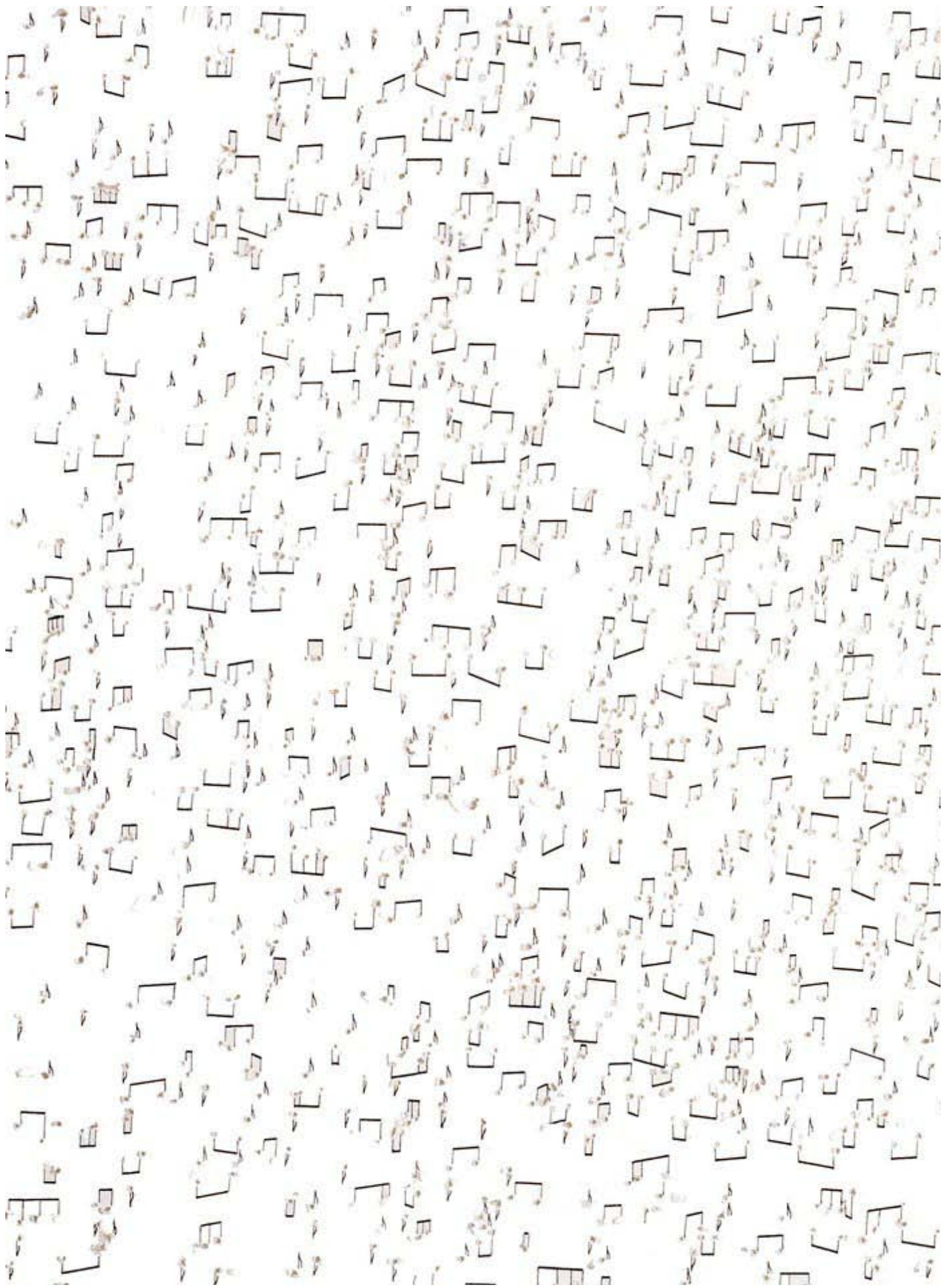
Mécène : SOCIÉTÉ NOUVELLE DES THERMES
Étage 10 – E2

ÉTIENNE DE FLEURIEU

Depuis son diplôme des Beaux-arts, en 2004, précédé d'une formation scientifique, Étienne de Fleurieu poursuit une réflexion sur les dimensions métaphysiques de l'espace et du temps à l'heure où ces notions tendent à être de plus en plus floues. Exposé une première fois dans l'espace découverte de la galerie du jour agnès b. en février 2014, son travail est à nouveau présenté en septembre 2016, regroupant des œuvres dédiées au lointain, à la méditation, au trouble d'un espace immense, lumineux et nocturne, où temps et sons seraient confondus. Ses œuvres nouvelles s'abreuvent à la source du monde scientifique : l'artiste invente un atlas graphique et sonore où magnitude, indice de couleur, distance ou vitesse radiale créent son propre système contemplatif.

<http://www.etiennedefleurieu.com>







2KM3

Saint-Gervais
contemporary art
platform

Mécène : GROUPE TRANCHANT
Étage 11 – F1

SWIZ

Swiz est un artiste français né en 1983. Il vit et travaille à Paris. Sans éducation artistique particulière, Swiz vient à la peinture par la découverte du graffiti, en 2000, encore adolescent. Depuis, il n'a jamais cessé de peindre, le plus souvent dehors, explorant tunnels, usines désaffectées, lieux en destruction et tous les interstices que le tissu urbain peut proposer, pour y étaler ses lettrages décomposés.

Sensible à la manière dont les cubistes décomposaient leurs sujets pour mieux les recomposer, Swiz développe une esthétique de la déconstruction, dans laquelle les lettres deviennent des formes qui se divisent, s'enlacent, se chevauchent. Et, comme un jeu astucieux de facettes, il suffit au spectateur de s'attarder un peu sur une œuvre pour trouver la combinaison et décrypter son message.

En atelier, il évolue vers des compositions de formes plus abstraites, dans lesquelles la lettre tend à disparaître au profit d'un langage de formes et de couleurs aptes à transmettre ses mots et ses pensées.



Esquisse d'avant-projet 2KM3, « Nef souterraine », Swiz 2017







2KM3

Saint-Gervais
contemporary art
platform

LES MÉCÈNES ET PARTENAIRES

Le mécénat culturel, à quoi ça sert ?

Le mécénat culturel consiste en un don à un organisme d'intérêt général ; il peut être en compétence, en nature ou en numéraire.

Détenteur du rescrit fiscal pour le projet 2KM3, la Commune de Saint-Gervais Mont-Blanc est habilitée à émettre des reçus fiscaux, permettant d'appliquer les réductions d'impôts définies par la législation française.

L'une des possibilités offertes à une entreprise mécène consiste à apporter non pas des financements en numéraire mais des moyens (produits ou services) à ce projet artistique monumental. Il s'agit alors d'un mécénat « en nature » ou « en compétence ».

Pour une entreprise, le mécénat ouvre droit à une réduction d'impôt de 60 % de la valeur du don dans la limite de 0,5 % du chiffre d'affaires ! Chaque année, grâce au mécénat culturel, de nouveaux lieux artistiques peuvent voir le jour, des chefs-d'œuvre en péril peuvent être restaurés, et des trésors nationaux sont achetés par les grands musées français.

Pour en savoir plus sur le mécénat culturel : Article 238 bis du Code général des impôts.

La Commune de Saint-Gervais Mont-Blanc, en parallèle à la réduction d'impôt, offre aux mécènes du projet 2KM3 des contreparties supplémentaires, via le « Club de mécènes 2KM3 » créé pour l'occasion.

Pour l'heure, 2KM3 a suscité l'intérêt de 13 mécènes, qui se sont chacun engagés soit pour la réalisation de l'un des niveaux du parking, de la façade, de l'éclairage des œuvres, soit au travers de la fourniture de la peinture.

Les mécènes de 2KM3 :

- ATHAL HOSPITALITY
- BABILOU
- CARRÉ D'OR
- CONSEIL DÉPARTEMENTAL DE LA HAUTE-SAVOIE
- DOCTEGESTIO
- CHALETS GROSSET-JANIN
- GROUPE TRANCHANT
- JEFECO PEINTURES
- LIGEON PEINTURES
- NEXALIA
- SEMCODA
- LES THERMES DE SAINT-GERVAIS MONT-BLANC
- DOMAINE SKIABLE SAINT-GERVAIS MONT-BLANC

UN CHANTIER ET DES BÉNÉVOLES

Tout un village derrière les artistes.

Les Saint-Gervolains se mobilisent pour la réalisation des œuvres d'art de leur parking souterrain. Un appel à bénévoles a été lancé fin 2016 et de nombreux habitants ou amoureux de la Commune ont répondu présents. C'est une tradition à Saint-Gervais que de faire appel aux volontaires pour de grands événements, et c'est l'un des secrets de la réussite des grands projets !

Qu'ils s'investissent à titre individuel ou dans le cadre d'une association, ils sont un maillon essentiel du chantier. Grâce à eux, le parking sera nettoyé de fond en comble, le chantier sera protégé et les sous-couches de peinture seront pré-appliquées sur les murs, le tout sous la houlette de l'entreprise locale de peinture Ligeon. Qu'il s'agisse des restaurateurs, des hébergeurs, notamment Mont-Blanc Immobilier, ou des autocars Borini, de nombreux socioprofessionnels apportent également leur soutien et leur savoir-faire pour offrir le meilleur des accueils aux artistes de 2KM3.



Inauguration le 2 juin 2017 - 19h

à 20h30 Vente aux enchères caritative de l'oeuvre « 06 » réalisée à Saint-Gervais

Rendez-vous vendredi 2 juin 2017 avec les artistes et leurs mécènes pour découvrir, admirer et célébrer ce nouvel espace d'art contemporain à Saint-Gervais Mont-Blanc ! À cette occasion, l'oeuvre «06» sera vendue aux enchères au profit de l'association « à Chacun son Everest ! », chère à Christine Janin, première française à avoir atteint le toit du monde, l'Éverest (8848 m.) en 1990. Qu'on se le dise !

Imaginée par le collectif Die_Cast composé de Zoer et Velvet, l'oeuvre « 06 » a été créée lors d'une performance le 7 janvier 2016 à Saint-Gervais Mont-Blanc pour donner un avant-goût de ce projet artistique sans précédent.

Cette peinture acrylique sur bois fait apparaître une série de chiffres inscrits sur des papiers déposés dans la poche d'un anorak, elle est représentative de l'univers de ce duo d'artistes français qui participera à la réalisation de 2KM3 au printemps 2017.



Depuis 1994, « à Chacun son Everest ! » aide les enfants atteints de cancer ou de leucémie et, depuis 2011, les femmes en rémission d'un cancer du sein à « guérir mieux » grâce à l'ascension de « leur Everest ».

Les séjours réparateurs proposés à Chamonix apportent aux enfants et aux femmes un accompagnement global, psychologique et physique. L'objectif est de les aider dans cette phase difficile de « l'Après-Cancer » en leur permettant de reprendre confiance en eux, de se réconcilier avec leur corps, de partager leur vécu avec d'autres malades et de retrouver une belle énergie de vie, pour un nouvel avenir.

Ces séjours font partie intégrante du parcours de soin. Il est donc essentiel que ce soient les médecins des services partenaires qui prescrivent les séjours à leurs patients, dans une véritable démarche de soins et d'accompagnement thérapeutique. En 2016, l'association a organisé 15 semaines de stage pour 211 enfants et 14 semaines de stage pour 168 femmes.

« 06 », Die_Cast, Acrylique sur bois. 200 x 600 cm, sera mise en vente au profit de l'association « à chacun son Everest ! »





2KM3

Saint-Gervais
contemporary art
platform

INFORMATIONS PRATIQUES

Mairie de Saint-Gervais Mont-Blanc

Jean-Marc Peillex, Maire et Vice-Président
du Conseil départemental de la Haute-Savoie
maire@saintgervais.com
+33 (0) 6 80 37 09 30

David Page, Directeur Général des Services
david.page@saintgervais.com
+33 (0) 6 83 69 50 67

Commissariat

Hugues Chevallier, Président de Kill Art Factory
hugues.chevallier.contact@gmail.com
+33 (0) 6 80 98 44 48

Frédéric Battle, Artiste
zoerism@gmail.com
+33 (0) 6 89 44 70 32

Office de Tourisme de Saint-Gervais Mont-Blanc

Didier Josephe, Directeur
didier.josephe@saintgervais.com
+33 (0) 6 70 94 18 13

Lionel Canon, Service Communication
communication-ot@saintgervais.com
+33 (0) 6 79 13 03 07

Relations avec la presse

Lorraine Hussenot
lohussenot@hotmail.com
+33 (0) 1 48 78 92 20 / +33 (0) 6 74 53 74 17



2KM3 Saint-Gervais contemporary art platform
Avenue du Mont Paccard
74170 Saint-Gervais-les-Bains
France

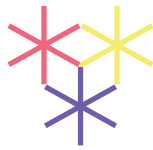
INAUGURATION
vendredi 2 juin 2017 à 19h

fb.me/SaintGervais2KM3
saintgervais.com

Motif de Sten & Lex >







G SAINT
GERVAIS
MONT-BLANC